

プレミアムタウン米田町

(富山市立豊田小学校、R 8 近く)

(売主)



◆宅地建物取引業◆富山県知事免許(5)第 2630 号

有限会社アドバンス不動産

富山市稲荷元町 2 丁目 10 番 5 号

TEL 076-444-3005

FAX 076-444-3006

e-mail info@advance-f.jp

HP <http://advance-f.jp>

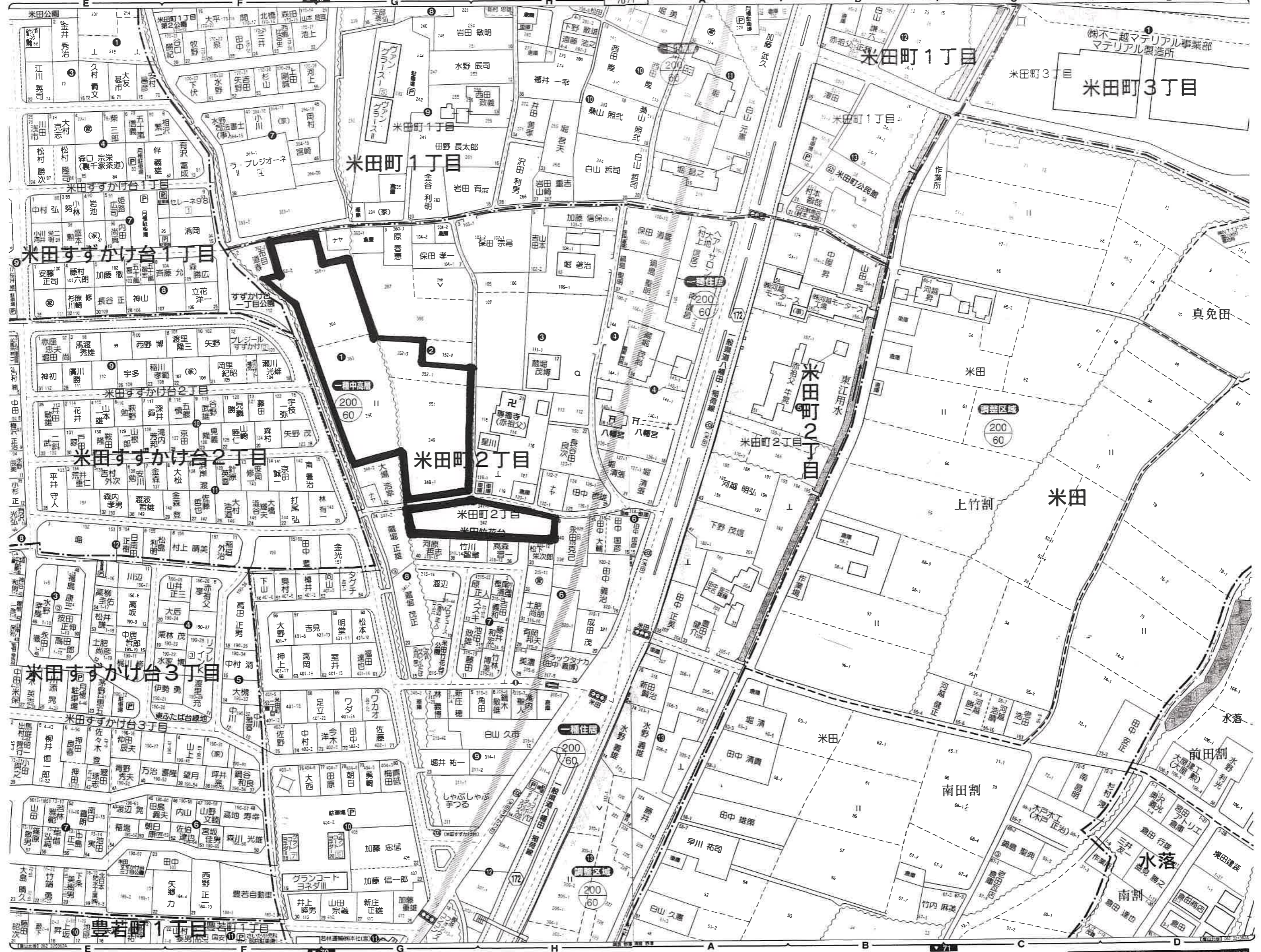
プレミアムタウン米田町

【概要】

●所在地	/	富山市米田町2丁目341番1 外10筆 及び市有地			
●開発面積	/	8,623.94㎡			
●開発許可番号	/	富山市指令建指第R05検査046号(富山市指令建指第318号)			
●販売区画	/	34区画			
●地目	/	宅地			
●都市計画	/	市街化区域(富山高岡広域都市計画区域)			
●用途地域	/	第一種中高層住居専用地域			
●高度地区	/	第一種高度地区(20m)			
●建ぺい率	/	60%	●容積率	/	200%
●道路	/	公道 6m(全面アスファルト舗装) ※融雪装置完備			
●飲用水、排水	/	公営水道、公共下水			
●電気	/	北陸電力			
●ガス	/	個別プロパンガス			
●負担金	/	水道加入金 82,500円/区画、下水道負担金 100,000円/区画 融雪負担金 250,000円/区画(融雪装置維持管理基金50,000円含む) 別途要: 町内会入会金(町内会へ)			
●取引態様	/	売主			

【生活環境】

●交通	富山地鉄バス 米田	約 200m
	あいの風とやま鉄道 東富山駅	約 1,400m
●教育	とよた保育所	約 1,200m
	鉄道弘済会富山認定こども園	約 1,300m
	あけぼの幼稚園	約 1,700m
	こぼと保育園	約 1,700m
	豊田小学校	約 800m
	北部中学校	約 1,900m
●ショッピング	ユニクロ富山豊田店	約 1,000m
	ジョイフルシマヤ豊田店	約 1,000m
	大広田ショッピングセンタールミネス	約 1,500m
	DCMカーマ富山大広田店	約 1,600m
	文苑堂書店富山豊田店	約 1,700m
	ケーズデンキ富山豊田店	約 1,700m
	ショッピングタウン北の森	約 2,100m
●医療機関	さいだ小児科医院	約 400m
	前寺歯科医院	約 700m
	森田整形外科医院	約 500m
	江川歯科医院	約 700m
	豊田魚津クリニック	約 900m
●金融機関	富山豊田郵便局	約 1,000m
	富山信用金庫 豊田支店	約 1,200m
	北陸銀行 豊田支店	約 1,300m
●公共施設	富山市豊田地区センター	約 1,200m
	米田町公民館	約 300m
	米田公園	約 400m





土地利用計画図 縮尺 1:700

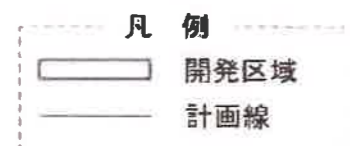
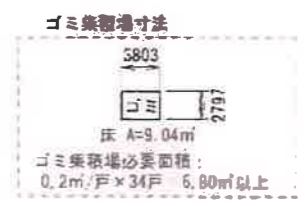
所在 富山市米田町二丁目 地内
令和 4年 4月 16日 測量



建柱位置図(案)

● : 新設NTT柱
● : 既設柱
→ : 新設支線
— : 架空線
● : 新設支線柱(北陸電力送配電)

※支線新設箇所



すず台幹6 (00571400)

すず台幹7 (00571300)

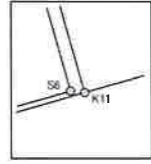
名称	面積 (㎡)	面積 (坪)	割合 (%)	備考
分譲宅地	6385.78	1931.52	75.00%	34区画 (平均181.81㎡)
道路	1796.77	543.52	21.10%	
ゴミ・消雪	41.78	12.63	0.49%	
水路	122.65	37.08	1.44%	
池	12.27	3.88	0.15%	
その他	94.00	28.43	1.10%	
合計	8514.90	2568.43	100.00%	

地積測量図

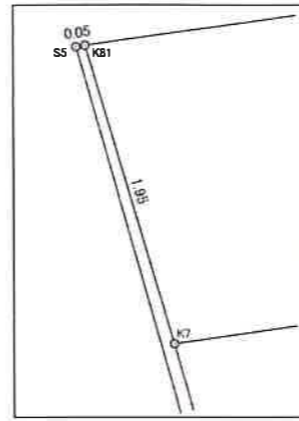
縮尺 1:700



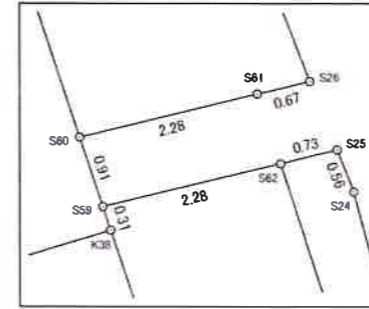
B 拡大図1/50



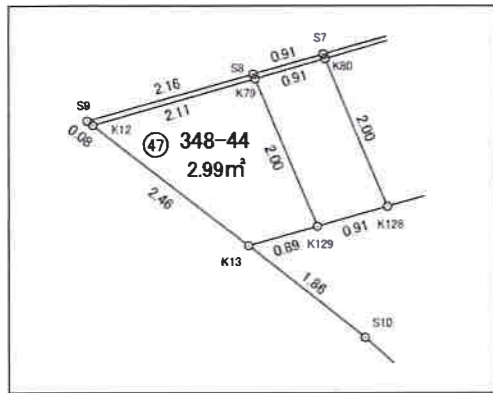
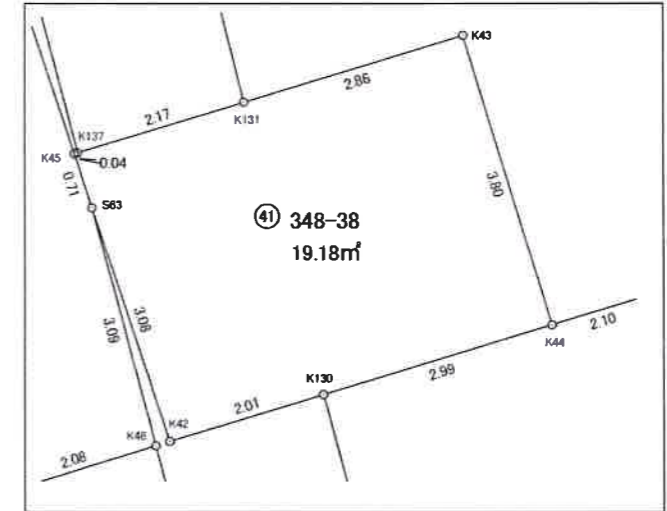
C 拡大図1/50



D 拡大図1/100



E 拡大図1/100



A 拡大図1/100



求積表

3 2号地

2号地

地番	① 341-1			
NO	Xn	Yn	Yn+1-Yn-1	Xn · (Yn+1-Yn-1)
L6	81572.079	6692.646	15.472	1262083.206288
K113	81570.192	6692.348	-13.226	-1078847.359392
K124	81573.342	6679.420	-24.162	-1970975.089404
K122	81576.080	6668.186	-20.314	-1657136.489120
K112	81578.292	6659.106	-11.224	-915634.749408
K120	81578.486	6656.962	-11.829	-964991.910894
K118	81579.358	6647.277	-10.973	-895170.295334
K111	81579.474	6645.989	-11.484	-936858.679416
K116	81578.559	6635.793	-21.000	-1713149.739000
K114	81577.602	6624.989	-23.681	-1931839.192962
K110	81576.462	6612.112	-13.208	-1077461.910096
L2	81577.992	6611.781	35.823	2922368.407416
L3	81581.307	6647.935	47.496	3874785.757272
L4	81580.236	6659.277	28.941	2361013.610076
L5	81576.025	6676.876	33.369	2722110.378225
合計				295.944251
合計面積				147.9721255
地積				147.97 m ²

地番	⑥ 341-7			
NO	Xn	Yn	Yn+1-Yn-1	Xn · (Yn+1-Yn-1)
K120	81578.486	6656.962	-3.720	-303471.967920
K121	81560.999	6655.386	7.434	606324.466566
K123	81560.526	6664.396	12.800	1043974.732800
K122	81576.080	6668.186	-5.290	-431537.463200
K112	81578.292	6659.106	-11.224	-915634.749408
合計				-344.981162
合計面積				172.4905810
地積				172.49 m ²

地番	⑪ 348-8			
NO	Xn	Yn	Yn+1-Yn-1	Xn · (Yn+1-Yn-1)
K14	81707.515	6562.398	26.495	2164840.609925
K94	81698.004	6565.487	-15.726	-1284782.810904
K95	81691.891	6546.672	-19.058	-1556884.058678
S50	81692.131	6546.429	-7.932	-647981.983092
S10	81698.807	6538.740	-9.171	-749259.758997
K13	81699.931	6537.258	-0.624	-50980.756944
K129	81700.190	6538.116	1.734	141668.129460
K128	81700.454	6538.992	24.282	1983850.424028
合計				469.794798
合計面積				234.8973990
地積				234.89 m ²

地番	⑦ 341-8			
NO	Xn	Yn	Yn+1-Yn-1	Xn · (Yn+1-Yn-1)
K122	81576.080	6668.186	-15.024	-1225599.025920
K123	81560.526	6664.396	7.960	649221.786960
K125	81559.908	6676.146	15.024	1225356.057792
K124	81573.342	6679.420	-7.960	-649323.802320
合計				-344.983488
合計面積				172.4917440
地積				172.49 m ²

地番	⑫ 348-9			
NO	Xn	Yn	Yn+1-Yn-1	Xn · (Yn+1-Yn-1)
K94	81698.004	6565.487	22.021	1799071.746084
K96	81688.135	6568.693	-13.026	-1064069.646510
K97	81682.861	6552.461	-16.306	-1331920.731466
S55	81683.063	6552.387	-0.900	-73514.756700
S54	81685.008	6551.561	-1.801	-147114.699408
S53	81686.935	6550.586	-2.131	-174074.858485
S52	81688.829	6549.430	-2.597	-212145.888913
S51	81690.592	6547.989	-2.758	-225302.652736
K95	81691.891	6546.672	17.498	1429444.708718
合計				373.220584
合計面積				186.6102920
地積				186.61 m ²

3 4号地

地番	⑧ 341-9			
NO	Xn	Yn	Yn+1-Yn-1	Xn · (Yn+1-Yn-1)
K124	81573.342	6679.420	-16.202	-1321651.287084
K125	81559.908	6676.146	11.187	912410.690796
L7	81559.149	6690.607	16.202	1321421.332098
K113	81570.192	6692.348	-11.187	-912525.737904
合計				-345.002094
合計面積				172.5010470
地積				172.50 m ²

地番	⑬ 348-10			
NO	Xn	Yn	Yn+1-Yn-1	Xn · (Yn+1-Yn-1)
K96	81688.135	6568.693	19.639	1604273.283265
K98	81677.651	6572.100	-12.582	-1027668.204882
K99	81672.457	6556.111	-18.994	-1551286.648258
S56	81681.091	6553.106	-3.650	-298135.982150
K97	81682.861	6552.461	15.587	1273190.754407
合計				373.202382
合計面積				186.6011910
地積				186.60 m ²

地番	⑨ 348-1			
NO	Xn	Yn	Yn+1-Yn-1	Xn · (Yn+1-Yn-1)
K81	81723.197	6544.336	-20.410	-1667970.450770
K7	81721.336	6544.922	10.954	895175.514544
K8	81723.031	6555.290	12.940	1057496.021140
K9	81721.474	6557.862	6.479	529473.430046
K10	81709.435	6561.769	4.536	370633.997160
K14	81707.515	6562.398	3.718	303788.540770
K94	81698.004	6565.487	6.295	514288.935180
K96	81688.135	6568.693	6.613	540203.636755
K98	81677.651	6572.100	6.860	560308.685860
K100	81667.020	6575.553	3.496	285507.901920
K126	81666.887	6575.596	5.859	478486.290933
K32	81668.408	6581.412	1.457	118990.870456
K31	81681.802	6577.053	-9.484	-774670.210168
K30	81697.574	6571.928	-6.671	-545004.516154
K5	81702.329	6570.382	-5.291	-432287.022739
K4	81713.849	6566.637	-5.050	-412654.937450
K3	81726.618	6565.332	-22.301	-1822585.308018
合計				-818.620535
合計面積				409.3102675
地積				409.31 m ²

5号地

地番	⑭ 348-11			
NO	Xn	Yn	Yn+1-Yn-1	Xn · (Yn+1-Yn-1)
K98	81677.651	6572.100	19.442	1587976.890742
K100	81667.020	6575.553	-12.313	-1005566.017260
K101	81661.898	6559.787	-19.442	-1587670.620916
K99	81672.457	6556.111	12.313	1005632.963041
合計				373.215607
合計面積				186.6078035
地積				186.60 m ²

地番	⑩ 348-7			
NO	Xn	Yn	Yn+1-Yn-1	Xn · (Yn+1-Yn-1)
K7	81721.336	6544.922	5.675	463768.581800
K8	81723.031	6555.290	12.940	1057496.021140
K9	81721.474	6557.862	6.479	529473.430046
K10	81709.435	6561.769	-8.247	-673857.710445
K11	81705.772	6549.615	-16.847	-1376497.140884
合計				383.181657
合計面積				191.5908285
地積				191.59 m ²

地番	⑮ 348-12			
NO	Xn	Yn	Yn+1-Yn-1	Xn · (Yn+1-Yn-1)
K100	81667.020	6575.553	15.809	1291073.919180
K126	81666.887	6575.596	0.324	26460.071388
K127	81666.021	6575.877	3.460	282564.432660
K102	81656.238	6579.056	-12.363	-1009516.070394
K103	81651.188	6563.514	-19.269	-1573336.741572
K101	81661.898	6559.787	12.039	983127.590022
合計				373.201284
合計面積				186.6006420
地積				186.60 m ²

地番	② 341-3			
NO	Xn	Yn	Yn+1-Yn-1	Xn · (Yn+1-Yn-1)
K110	81576.462	6612.112	-9.986	-814622.549532
L8	81563.119	6615.003	14.212	1159175.047228
K115	81562.525	6626.324	9.986	814483.374650
K114	81577.602	6624.989	-14.212	-1159380.879624
合計				-345.007278
合計面積				172.5036390
地積				172.50 m ²

地番	③ 341-4			
NO	Xn	Yn	Yn+1-Yn-1	Xn · (Yn+1-Yn-1)
K114	81577.602	6624.989	-9.469	-772458.313338
K115	81562.525	6626.324	12.274	1001098.431850
K117	81561.950	6637.263	9.469	772310.104550
K116	81578.559	6635.793	-12.274	-1001295.233166
合計				-345.010104
合計面積				172.5050520
地積				172.50 m ²

地番	④ 341-5			
NO	Xn	Yn	Yn+1-Yn-1	Xn · (Yn+1-Yn-1)
K116	81578.559	6635.793	-8.726	-711854.505834
K117	81561.950	6637.263	9.875	805424.256250
K119	81561.509	6645.668	10.014	816756.951126
K118	81579.358	6647.277	0.321	26186.973918
K111	81579.474	6645.989	-11.484	-936858.679416
合計				-345.003956
合計面積				172.5019780
地積				172.50 m ²

地番	⑤ 341-6			
NO	Xn	Yn	Yn+1-Yn-1	Xn · (Yn+1-Yn-1)
K118	81579.358	6647.277	-11.294	-921357.269252
K119	81561.509	6645.668	8.109	661382.276481
K121	81560.999	6655.386	11.294	921149.922706
K120	81578.486	6656.962	-8.109	-661519.942974
合計				-345.013039
合計面積				172.5065195
地積				172.50 m ²

地番	㉔ 348-13			
NO	Xn	Yn	Yn+1-Yn-1	Xn · (Yn+1-Yn-1)
K102	81656.238	6579.056	19.096	1559307.520848
K104	81645.297	6582.610	-11.759	-960067.047423
K105	81640.322	6567.297	-19.096	-1559003.588912
K103	81651.188	6563.514	11.759	960136.319692
合計			373.204205	
合計面積			186.6021025	
地積			186.60	m ²

地番	㉕ 348-14			
NO	Xn	Yn	Yn+1-Yn-1	Xn · (Yn+1-Yn-1)
K104	81645.297	6582.610	18.921	1544810.664537
K106	81634.191	6586.218	-11.473	-936589.073343
K107	81629.290	6571.137	-18.921	-1544507.796090
K105	81640.322	6567.297	11.473	936659.414306
合計			373.209410	
合計面積			186.6047050	
地積			186.60	m ²

地番	㉖ 348-15			
NO	Xn	Yn	Yn+1-Yn-1	Xn · (Yn+1-Yn-1)
K106	81634.191	6586.218	17.397	1420190.020827
K15	81627.065	6588.534	3.093	252472.512045
K108	81621.200	6589.311	-13.898	-1134371.437600
K109	81619.254	6574.636	-18.174	-1483348.322196
K107	81629.290	6571.137	11.582	945430.436780
合計			373.209856	
合計面積			186.6049280	
地積			186.60	m ²

地番	㉗ 348-16			
NO	Xn	Yn	Yn+1-Yn-1	Xn · (Yn+1-Yn-1)
K108	81621.200	6589.311	16.546	1350504.375200
K16	81607.105	6591.182	-10.083	-822844.439715
K18	81606.047	6579.228	-16.546	-1350253.653662
K109	81619.254	6574.636	10.083	822966.938082
合計			373.219905	
合計面積			186.6099525	
地積			186.60	m ²

地番	㉘ 348-17			
NO	Xn	Yn	Yn+1-Yn-1	Xn · (Yn+1-Yn-1)
K30	81697.574	6571.928	-6.557	-535690.992718
K31	81681.802	6577.053	17.204	1405253.721608
K39	81685.715	6589.132	6.557	535613.233255
K40	81701.363	6583.610	-17.204	-1405590.249052
合計			-414.286907	
合計面積			207.1434535	
地積			207.14	m ²

地番	㉙ 348-18			
NO	Xn	Yn	Yn+1-Yn-1	Xn · (Yn+1-Yn-1)
K31	81681.802	6577.053	-7.720	-630583.511440
K32	81668.408	6581.412	4.640	378941.413120
K33	81667.542	6581.693	0.611	49898.868162
K34	81666.529	6582.023	12.773	1043126.574917
K38	81670.560	6594.466	12.340	1007814.710400
S59	81670.854	6594.363	-0.406	-33158.366724
S60	81671.714	6594.060	-5.231	-427224.735934
K39	81685.715	6589.132	-17.007	-1389228.955005
合計			-414.002504	
合計面積			207.0012520	
地積			207.00	m ²

地番	㉚ 348-19			
NO	Xn	Yn	Yn+1-Yn-1	Xn · (Yn+1-Yn-1)
K34	81666.529	6582.023	-8.225	-671707.201025
K35	81653.556	6586.241	6.887	562348.040172
K36	81652.183	6588.910	13.462	1099201.687546
K37	81655.680	6599.703	5.556	453678.958080
K38	81670.560	6594.466	-17.680	-1443935.500800
合計			-414.016027	
合計面積			207.0080135	
地積			207.00	m ²

地番	㉛ 348-20			
NO	Xn	Yn	Yn+1-Yn-1	Xn · (Yn+1-Yn-1)
K26	81646.476	6590.764	-12.299	-1004170.008324
K25	81643.801	6589.404	3.643	297428.367043
K24	81628.387	6594.407	16.035	1308911.185545
K29	81631.976	6605.439	10.552	861380.610752
K28	81640.776	6604.959	-3.736	-305009.939136
K27	81650.034	6601.703	-14.195	-1159022.232630
合計			-482.016750	
合計面積			241.0083750	
地積			241.00	m ²

地番	㉜ 348-21			
NO	Xn	Yn	Yn+1-Yn-1	Xn · (Yn+1-Yn-1)
K24	81628.387	6594.407	-9.077	-740940.868799
K23	81613.688	6596.362	4.303	351183.699464
K22	81611.812	6598.710	10.141	827625.385492
K21	81612.505	6606.503	6.729	549170.546145
K29	81631.976	6605.439	-12.096	-987420.381696
合計			-381.619394	
合計面積			190.8096970	
地積			190.80	m ²

地番	㉝ 348-22			
NO	Xn	Yn	Yn+1-Yn-1	Xn · (Yn+1-Yn-1)
K78	81671.534	6605.200	-11.872	-969604.451648
K77	81658.487	6609.442	14.786	1207402.388782
K76	81657.227	6619.986	10.597	865321.634519
S46	81657.712	6620.039	1.328	108441.441536
S58	81669.726	6621.314	-14.839	-1211897.064114
合計			-336.050925	
合計面積			168.0254625	
地積			168.02	m ²

地番	㉞ 348-23			
NO	Xn	Yn	Yn+1-Yn-1	Xn · (Yn+1-Yn-1)
K51	81650.857	6622.571	14.274	1165484.332818
K52	81648.556	6624.503	1.403	114552.924068
K53	81638.566	6623.974	-17.222	-1405979.383652
S37	81639.450	6607.281	-16.792	-1370889.644400
S64	81641.227	6607.182	-3.420	-279212.996340
K61	81650.733	6603.861	-1.733	-141500.720289
K48	81651.246	6605.449	4.371	356897.596266
K49	81652.146	6608.232	4.780	390297.257880
K50	81652.343	6610.229	14.339	1170812.946277
合計			462.312628	
合計面積			231.1563140	
地積			231.15	m ²

地番	㉟ 348-24			
NO	Xn	Yn	Yn+1-Yn-1	Xn · (Yn+1-Yn-1)
S37	81639.450	6607.281	16.013	1307292.512850
K53	81638.566	6623.974	16.630	1357649.352580
K54	81637.493	6623.911	-0.105	-8571.936765
K55	81636.583	6623.869	-0.581	-47430.854723
K56	81626.391	6623.330	-15.908	-1298512.628028
K60	81627.235	6607.961	-16.049	-1310035.494515
合計			390.951399	
合計面積			195.4756995	
地積			195.47	m ²

地番	㊱ 348-25			
NO	Xn	Yn	Yn+1-Yn-1	Xn · (Yn+1-Yn-1)
K60	81627.235	6607.961	14.560	1188492.541600
K56	81626.391	6623.330	14.794	1207580.828454
K57	81615.919	6622.755	-2.652	-216445.417188
K58	81613.753	6620.678	-13.985	-1141368.335705
K59	81612.697	6608.770	-12.717	-1037868.667749
合計			390.949412	
合計面積			195.4747060	
地積			195.47	m ²

地番	㊲ 348-26			
NO	Xn	Yn	Yn+1-Yn-1	Xn · (Yn+1-Yn-1)
K75	81606.700	6609.097	11.530	940925.251000
K74	81607.729	6620.681	13.884	1133041.709436
K73	81605.800	6622.981	2.308	188346.186400
K72	81605.702	6622.989	0.091	7426.118882
K71	81604.785	6623.072	0.912	74423.563920
K82	81595.589	6623.901	-13.297	-1084976.546933
K83	81594.336	6609.775	-14.750	-1203516.456000
S33	81605.714	6609.151	-0.678	-55328.674092
合計			341.152613	
合計面積			170.5763065	
地積			170.57	m ²

地番	㊳ 348-27			
NO	Xn	Yn	Yn+1-Yn-1	Xn · (Yn+1-Yn-1)
K83	81594.336	6609.775	13.468	1098912.517248
K82	81595.589	6623.901	15.013	1224994.577657
K70	81585.750	6624.788	-1.033	-84278.079750
K69	81583.444	6622.868	-14.355	-1171130.338620
K68	81582.337	6610.433	-13.093	-1068157.538341
合計			341.138194	
合計面積			170.5690970	
地積			170.56	m ²

地番	㊴ 348-28			
NO	Xn	Yn	Yn+1-Yn-1	Xn · (Yn+1-Yn-1)
K64	81656.400	6630.936	-15.350	-1253425.740000
K84	81643.971	6630.268	14.190	1158527.948490
K85	81643.183	6645.126	14.955	1220973.801765
S41	81645.053	6645.223	0.492	40169.366076
S47	81654.632	6645.618	-14.287	-1166599.727384
合計			-354.351053	
合計面積			177.1755265	
地積			177.17	m ²

地番 ㉔ 348-29				
NO	Xn	Yn	Yn+1-Yn-1	Xn · (Yn+1-Yn-1)
K84	81643.971	6630.268	-15.238	-1244090.830098
K132	81636.789	6629.888	-0.428	-34940.545692
K133	81635.879	6629.840	-0.250	-20408.969750
K86	81632.069	6629.638	14.633	1194522.065677
K87	81631.285	6644.473	15.488	1264305.342080
K85	81643.183	6645.126	-14.205	-1159741.414515
合計				-354.352298
合計面積				177.1761490
地積				177.17 m ²

地番 ㉕ 348-30				
NO	Xn	Yn	Yn+1-Yn-1	Xn · (Yn+1-Yn-1)
K86	81632.069	6629.638	-15.466	-1262521.579154
K88	81620.152	6629.007	14.185	1157781.856120
K89	81619.370	6643.823	15.466	1262325.176420
K87	81631.285	6644.473	-14.185	-1157939.777725
合計				-354.324339
合計面積				177.1621695
地積				177.16 m ²

地番 ㉖ 348-31				
NO	Xn	Yn	Yn+1-Yn-1	Xn · (Yn+1-Yn-1)
K88	81620.152	6629.007	-15.288	-1247808.883776
K65	81611.224	6628.535	-0.114	-9303.679536
K90	81607.234	6628.893	15.559	1269726.953806
K91	81608.598	6644.094	14.527	1185528.103146
S36	81611.968	6643.420	-0.271	-22116.843328
K89	81619.370	6643.823	-14.413	-1176379.979810
合計				-354.329498
合計面積				177.1647490
地積				177.16 m ²

地番 ㉗ 348-32				
NO	Xn	Yn	Yn+1-Yn-1	Xn · (Yn+1-Yn-1)
K90	81607.234	6628.893	-15.027	-1226311.905318
K134	81605.296	6629.067	0.256	20890.955776
K135	81604.380	6629.149	0.834	68058.052920
K92	81596.002	6629.901	16.320	1331646.752640
K93	81597.401	6645.469	15.576	1270961.117976
K63	81601.686	6645.477	-1.375	-112202.318250
K91	81608.598	6644.094	-16.584	-1353396.989232
合計				-354.333488
合計面積				177.1667440
地積				177.16 m ²

地番 ㉘ 348-33				
NO	Xn	Yn	Yn+1-Yn-1	Xn · (Yn+1-Yn-1)
K92	81596.002	6629.901	-14.695	-1199053.249390
K66	81586.273	6630.774	3.180	259444.348140
K67	81584.355	6633.081	14.673	1197087.240915
K62	81585.447	6645.447	12.388	1010680.517436
K93	81597.401	6645.469	-15.546	-1268513.195946
合計				-354.338845
合計面積				177.1694225
地積				177.16 m ²

地番 ㉙ 348-34				
NO	Xn	Yn	Yn+1-Yn-1	Xn · (Yn+1-Yn-1)
K5	81702.329	6570.382	-10.017	-818412.229593
K30	81697.574	6571.928	13.228	1080695.508872
K40	81701.363	6583.610	10.017	818402.553171
K41	81706.088	6581.945	-13.228	-1080808.132064
合計				-122.299614
合計面積				61.1498070
地積				61.14 m ²

地番 ㉚ 348-35				
NO	Xn	Yn	Yn+1-Yn-1	Xn · (Yn+1-Yn-1)
S5	81723.188	6544.281	-5.190	-424143.345720
K81	81723.197	6544.336	0.641	52384.569277
K7	81721.336	6544.922	5.279	431406.932744
K11	81705.772	6549.615	-6.741	-550778.609052
K80	81702.289	6538.181	-12.310	-1005755.177590
K79	81702.022	6537.305	-2.904	-237262.671888
K12	81701.405	6535.277	-2.098	-171409.547690
S9	81701.456	6535.207	2.001	163484.613456
S8	81702.081	6537.278	2.949	240939.436869
S7	81702.346	6538.156	12.248	1000690.333808
S6	81705.780	6549.526	6.125	500447.902500
合計				4.436714
合計面積				2.2183570
地積				2.21 m ²

地番 ㉛ 348-36				
NO	Xn	Yn	Yn+1-Yn-1	Xn · (Yn+1-Yn-1)
K131	81660.663	6602.715	5.883	480409.680429
K43	81661.548	6605.442	3.904	318806.683392
K44	81657.934	6606.619	3.182	259835.545988
K43	81658.585	6608.624	2.823	230522.185455
K77	81658.487	6609.442	-3.424	-279598.659488
K78	81671.534	6605.200	-9.883	-807159.770522
S49	81672.167	6599.559	-2.485	-202955.334995
合計				-139.669741
合計面積				69.8348705
地積				69.83 m ²

地番 ㉜ 348-37				
NO	Xn	Yn	Yn+1-Yn-1	Xn · (Yn+1-Yn-1)
S62	81671.431	6596.570	-3.321	-271230.822351
S25	81671.616	6597.279	0.927	75709.588032
S24	81671.095	6597.497	3.363	274659.892485
K137	81659.991	6600.642	3.103	253390.952073
K45	81659.977	6600.600	-4.072	-332519.426344
合計				10.183895
合計面積				5.0919475
地積				5.09 m ²

地番 ㉝ 348-38				
NO	Xn	Yn	Yn+1-Yn-1	Xn · (Yn+1-Yn-1)
K42	81656.390	6601.855	2.935	239661.504650
K130	81657.011	6603.771	4.764	389014.000404
K44	81657.934	6606.619	1.671	136450.407714
K43	81661.548	6605.442	-3.904	-318806.683392
K131	81660.663	6602.715	-4.800	-391971.182400
K137	81659.991	6600.642	-2.115	-172710.880965
K45	81659.977	6600.600	0.194	15842.035538
S63	81659.304	6600.836	1.255	102482.426520
合計				-38.371931
合計面積				19.1859655
地積				19.18 m ²

地番 ㉞ 348-39				
NO	Xn	Yn	Yn+1-Yn-1	Xn · (Yn+1-Yn-1)
K127	81666.021	6575.877	-2.637	-215353.297377
K102	81656.238	6579.056	6.733	549791.450454
K104	81645.297	6582.610	7.162	584743.617114
K106	81634.191	6586.218	5.924	483600.947484
K15	81627.065	6588.534	3.093	252472.512045
K108	81621.200	6589.311	2.648	216132.937600
K16	81607.105	6591.182	2.075	169334.742875
K20	81605.650	6591.386	0.252	20564.623800
K19	81605.156	6591.434	15.457	1261370.896292
S22	81606.514	6606.843	15.069	1229728.559466
K21	81612.505	6606.503	-8.133	-663754.503165
K22	81611.812	6598.710	-10.141	-827625.385492
K23	81613.688	6596.362	-4.303	-351183.699464
K24	81628.387	6594.407	-6.958	-567970.316746
K25	81643.801	6589.404	-3.643	-297428.367043
K26	81646.476	6590.764	12.299	1004170.008324
K27	81650.034	6601.703	12.555	1025116.176870
K47	81650.557	6603.319	-0.021	-1714.661697
K46	81656.332	6601.682	-3.616	-295269.296512
K37	81655.680	6599.703	-12.772	-1042906.344960
K36	81652.183	6588.910	-13.462	-1099201.687546
K35	81653.556	6586.241	-6.887	-562348.040172
K34	81666.529	6582.023	-4.548	-371419.373892
K33	81667.542	6581.693	-6.146	-501928.713132
合計				-1077.214874
合計面積				538.6074370
地積				538.60 m ²

地番 ㉟ 348-40				
NO	Xn	Yn	Yn+1-Yn-1	Xn · (Yn+1-Yn-1)
K130	81657.011	6603.771	-1.170	-95538.702870
K48	81651.246	6605.449	4.461	364246.208406
K49	81652.146	6608.232	4.780	390297.257880
K50	81652.343	6610.229	14.339	1170812.946277
K51	81650.857	6622.571	14.274	1165484.332818
K52	81648.556	6624.503	1.403	114552.924068
K53	81638.566	6623.974	-0.592	-48330.031072
K54	81637.493	6623.911	5.914	482804.133602
K132	81636.789	6629.888	6.357	518965.067673
K84	81643.971	6630.268	1.048	85562.881608
K64	81656.400	6630.936	-10.229	-835263.315600
S46	81657.712	6620.039	-10.950	-894151.946400
K76	81657.227	6619.986	-10.597	-865321.634519
K77	81658.487	6609.442	-11.362	-927803.729294
K43	81658.585	6608.624	-2.823	-230522.185455
K44	81657.934	6606.619	-4.853	-396285.953702
合計				-491.746580
合計面積				245.8732900
地積				245.87 m ²

地番 ㊦ 348-41				
NO	Xn	Yn	Yn+1-Yn-1	Xn · (Yn+1-Yn-1)
K55	81636.583	6623.869	-6.510	-531454.155330
K56	81626.391	6623.330	-1.114	-90931.799574
K57	81615.919	6622.755	-2.652	-216445.417188
K58	81613.753	6620.678	-13.985	-1141368.335705
K59	81612.697	6608.770	-11.581	-945156.643957
K75	81606.700	6609.097	11.911	972017.403700
K74	81607.729	6620.681	13.884	1133041.709436
K73	81605.800	6622.981	2.308	188346.186400
K72	81605.702	6622.989	6.086	496652.302372
K134	81605.296	6629.067	5.904	481797.667584
K90	81607.234	6628.893	-0.532	-43415.048488
K65	81611.224	6628.535	0.114	9303.679536
K88	81620.152	6629.007	1.103	90027.027656
K86	81632.069	6629.638	0.833	67999.513477
K133	81635.879	6629.840	-5.769	-470957.385951
合計				-543.296032
合計面積				271.6480160
地積				271.64 m ²

地番 ㊦ 348-42				
NO	Xn	Yn	Yn+1-Yn-1	Xn · (Yn+1-Yn-1)
K67	81584.355	6633.081	7.906	645005.910630
K66	81586.273	6630.774	-3.180	-259444.348140
K92	81596.002	6629.901	-1.625	-132593.503250
K135	81604.380	6629.149	-6.829	-557276.311020
K71	81604.785	6623.072	-5.248	-428261.911680
K82	81595.589	6623.901	1.716	140018.030724
K70	81585.750	6624.788	-1.033	-84278.079750
K69	81583.444	6622.868	8.293	676571.501092
合計				-258.711394
合計面積				129.3556970
地積				129.35 m ²

地番 ㊦ 348-43				
NO	Xn	Yn	Yn+1-Yn-1	Xn · (Yn+1-Yn-1)
K10	81709.435	6561.769	12.783	1044491.707605
K14	81707.515	6562.398	-22.777	-1861052.069155
K128	81700.454	6538.992	-24.217	-1978539.894518
K80	81702.289	6538.181	10.623	867923.416047
K11	81705.772	6549.615	23.588	1927275.749936
合計				98.909915
合計面積				49.4549575
地積				49.45 m ²

地番 ㊦ 348-44				
NO	Xn	Yn	Yn+1-Yn-1	Xn · (Yn+1-Yn-1)
K79	81702.022	6537.305	2.839	231952.040458
K129	81700.190	6538.116	-0.047	-3839.908930
K13	81699.931	6537.258	-2.839	-231946.104109
K12	81701.405	6535.277	0.047	3839.966035
合計				5.993454
合計面積				2.9967270
地積				2.99 m ²

地番 ㊦ 348-45				
NO	Xn	Yn	Yn+1-Yn-1	Xn · (Yn+1-Yn-1)
K6	81706.118	6582.037	-4.258	-347904.650444
K41	81706.088	6581.945	1.573	128523.676424
K40	81701.363	6583.610	7.187	587187.695881
K39	81685.715	6589.132	10.450	853615.721750
S60	81671.714	6594.060	7.135	582727.679390
S61	81672.294	6596.267	2.864	233909.450016
S26	81672.463	6596.924	-6.086	-497058.609818
S27	81688.562	6590.181	-10.721	-875783.073202
S65	81697.138	6586.203	-8.144	-665341.491872
合計				-123.601875
合計面積				61.8009375
地積				61.80 m ²

地番 ㊦ 348-46				
NO	Xn	Yn	Yn+1-Yn-1	Xn · (Yn+1-Yn-1)
S59	81670.854	6594.363	2.104	171835.476816
S62	81671.431	6596.570	6.237	509384.715147
K45	81659.977	6600.600	4.266	348361.461882
S63	81659.304	6600.836	1.082	88355.366928
K46	81656.332	6601.682	-1.133	-92516.624156
K37	81655.680	6599.703	-7.216	-589227.386880
K38	81670.560	6594.466	-5.340	-436120.790400
合計				72.219337
合計面積				36.1096685
地積				36.10 m ²

地番 ㊦ 348-47				
NO	Xn	Yn	Yn+1-Yn-1	Xn · (Yn+1-Yn-1)
K27	81650.034	6601.703	-1.640	-133906.055760
K47	81650.557	6603.319	2.970	242502.154290
S23	81645.781	6604.673	1.640	133899.080840
K28	81640.776	6604.959	-2.970	-242473.104720
合計				22.074650
合計面積				11.0373250
地積				11.03 m ²

総合計面積	84335.7409375 m ²
-------	------------------------------

地番	面積
① 341-1	147.9721255 m ²
② 341-3	172.5036390 m ²
③ 341-4	172.5050520 m ²
④ 341-5	172.5019780 m ²
⑤ 341-6	172.5065195 m ²
⑥ 341-7	172.4905810 m ²
⑦ 341-8	172.4917440 m ²
⑧ 341-9	172.5010470 m ²
⑨ 348-1	409.3102675 m ²
⑩ 348-7	191.5908285 m ²
⑪ 348-8	234.8973990 m ²
⑫ 348-9	186.6102920 m ²
⑬ 348-10	186.6011910 m ²
⑭ 348-11	186.6078035 m ²
⑮ 348-12	186.6006420 m ²
⑯ 348-13	186.6021025 m ²
⑰ 348-14	186.6047050 m ²
⑱ 348-15	186.6049280 m ²
⑲ 348-16	186.6099525 m ²
⑳ 348-17	207.1434535 m ²
㉑ 348-18	207.0012520 m ²
㉒ 348-19	207.0080135 m ²
㉓ 348-20	241.0083750 m ²
㉔ 348-21	190.8096970 m ²
㉕ 348-22	168.0254625 m ²
㉖ 348-23	231.1563140 m ²
㉗ 348-24	195.4756995 m ²
㉘ 348-25	195.4747060 m ²
㉙ 348-26	170.5763065 m ²
㉚ 348-27	170.5690970 m ²
㉛ 348-28	177.1755265 m ²
㉜ 348-29	177.1761490 m ²
㉝ 348-30	177.1621695 m ²
㉞ 348-31	177.1647490 m ²
㉟ 348-32	177.1667440 m ²
㊱ 348-33	177.1694225 m ²
㊲ 348-34	61.1498070 m ²
㊳ 348-35	2.2183570 m ²
㊴ 348-36	69.8348705 m ²
㊵ 348-37	5.0919475 m ²
㊶ 348-38	19.1859655 m ²
㊷ 348-39	538.6074370 m ²
㊸ 348-40	245.8732900 m ²
㊹ 348-41	271.6480160 m ²
㊺ 348-42	129.3556970 m ²
㊻ 348-43	49.4549575 m ²
㊼ 348-44	2.9967270 m ²
㊽ 348-45	61.8009375 m ²
㊾ 348-46	36.1096685 m ²
㊿ 348-47	11.0373250 m ²

プレミアムタウン米田町 価格表

区画No. (地番)	面積(m ²)	面積(坪)	坪単価(円)	分譲価格(円)	負担金(円)	負担金込(円)
2号地 (348-8)	234.89	71.05	155,000	11,012,750	432,500	11,445,250
5号地 (348-11)	186.6	56.44	165,000	9,312,600	432,500	9,745,100
32号地 (341-7)	172.49	52.17	155,000	8,086,350	432,500	8,518,850
34号地 (341-9)	172.5	52.18	155,000	8,087,900	432,500	8,520,400



有限会社アドバンス不動産
 富山市稲荷元町2丁目10-5
 スタッフインビル1F (アピア前)
 TEL.076-444-3005
 FAX.076-444-3006

～負担金内訳～(1区画あたり)

- 水道加入金 82,500円
- 下水道負担金 100,000円
- 融雪装置負担金 250,000円
(融雪装置維持管理基金50,000円含む)

(※町内会へ 入会金20,000円 別途要)

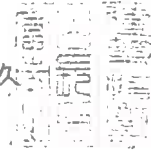
開発行為に関する工事の検査済証

建指第 318 号

(R05検査046)

令和5年12月15日

富山市長 藤井 裕久



下記の開発行為に関する工事は、令和5年12月06日 検査の結果、都市計画法第29条の規定による開発許可の内容に適合していることを証明します。

記

1 開発許可の年月日及び番号

令和5年07月25日 富山市指令建指第 318 号 (R05開発011)

2 開発区域又は工区に含まれる地域の名称

富山市 米田町二丁目341番1 ほか10筆及び市有地

3 許可を受けた者の住所および氏名

富山市稲荷元町二丁目10番5号
有限会社アドバンス不動産 代表取締役 沢井 淳一

4 予定建築物等の用途

分譲宅地(34区画)

(担当) 活力都市創造部 建築指導課 開発指導係

(TEL) 076-443-2104

富山市指令建指第 318 号

(R05開発011)

令和5年07月25日

申請者 住所 富山市稲荷元町二丁目10番5号

氏名 有限会社アドバンス不動産 代表取締役 沢井 淳一 様

富山市長 藤井 裕久

開発行為の許可について

令和5年06月22日 付けで申請のありました次の開発行為については、
都市計画法第29条の規定により、許可します。

記

1 開発区域に含まれる地域の名称

富山市 米田町二丁目341番1 ほか10筆及び市有地

2 開発区域の面積

8,623.94 m²

3 予定建築物等の用途

分譲宅地(34区画)

(担当) 活力都市創造部 建築指導課 開発指導係

(TEL) 076-443-2104